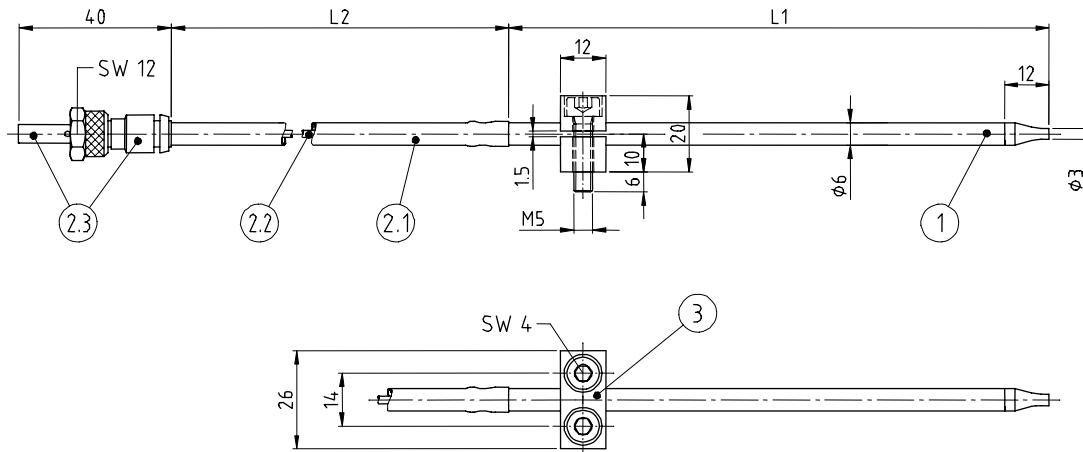


Sprühlanze

Befestigungsschelle

Typ: SLS

Mit Kunststoff-Außenschlauch



		Schlauchlängen L2 (m)			
		3.0	5.0	7.5	10.0
Lanzenlängen L1 (mm)	Ausführung	Artikelnummern :			
70	hart ¹	0909	0911	0912	0913
200	weich ¹	0187	0188	0189	0190
350	weich ¹	0191	0192	0193	0194
500	weich ¹	0195	0196	0197	0198
Beispiel	SLS-H70-B6-10,0-K Sprühlanze mit Befestigungsschelle - 70mm lange, harte Lanze - Befestigungsschelle Ø6 - 10,0m Schlauch - Kunststoff-Außenschlauch				

Einzelteile	Benennung	Werkstoff
Werkstoffe	Lanze (1)	Kupfer vernickelt
	Koaxial-Schlauchgarnitur (2)	Baugruppe, bestehend aus 2.1, 2.2 und 2.3
	Außenschlauch (2.1)	PUR
	Innenschlauch (2.2)	PTFE
	Koaxialstecker (2.3)	Ms vernickelt, St. rostfrei, POM, NBR
	Befestigungsschelle (3)	Al
Tech. Daten	Min. Biegeradius der Koaxial-Schlauchgarnitur (2) = 15mm	
Beachten	Die weichgeglühten Sprühlanzen können vom Anwender einfach in die gewünschte Form gebogen werden. Min. Biegeradius = 15mm (neutrale Faser). Die Sprühlanzen sind auf Anfrage auch in Sonderlängen bis 2.400 mm lieferbar. Die Sprühlanzen sind auch mit Metallgewebe-Außenschlauch lieferbar (siehe gesondertes Datenblatt)	
Zubehör	Rohrbiegezange (auf Anfrage)	

¹ die harte Ausführung ist nicht ausgeglühtes Kupferrohr, die weiche Ausführung ist ausgeglühtes Kupferrohr